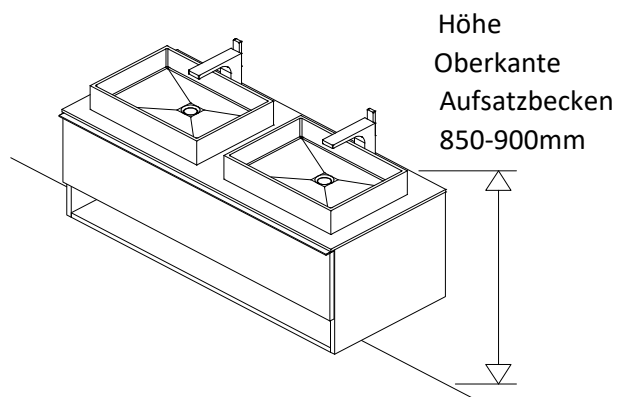
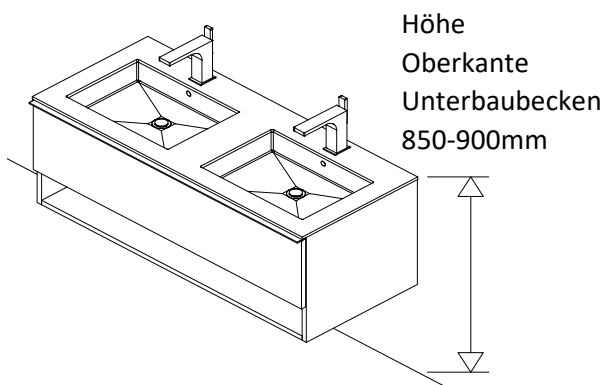


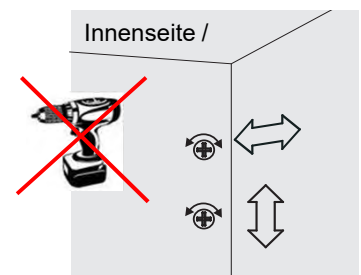
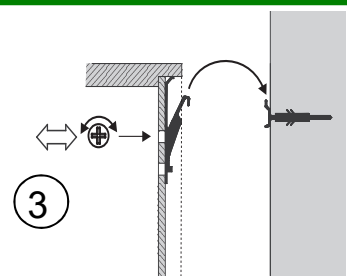
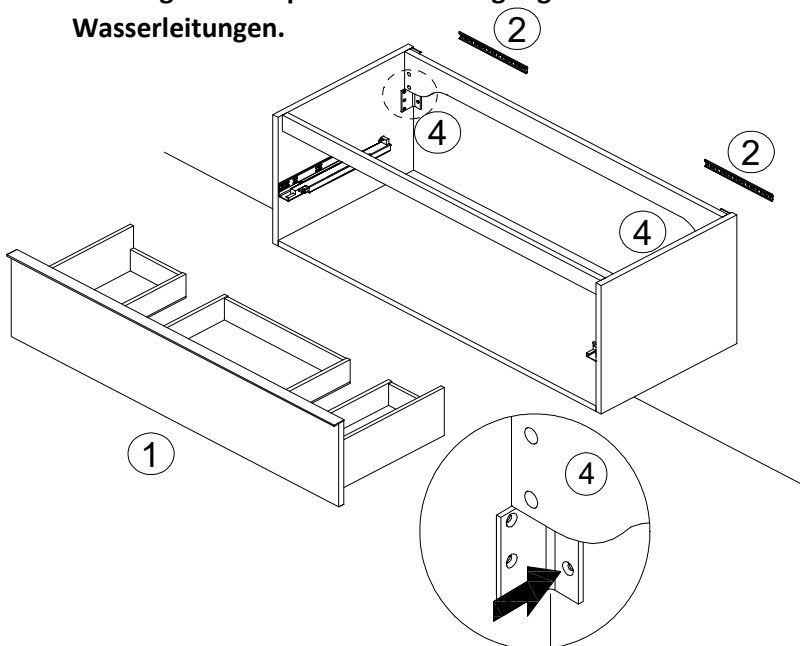
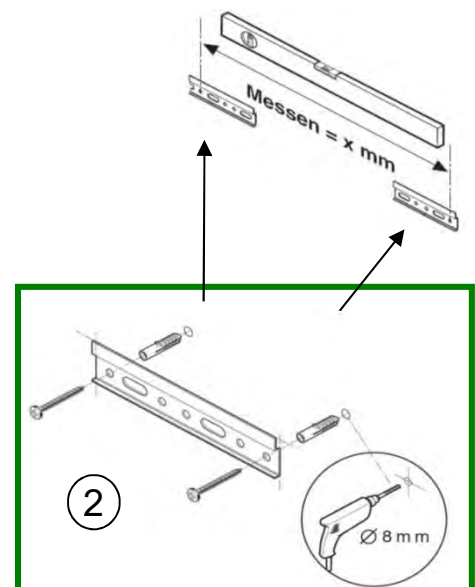
b. Montageanweisung Badmöbel

Waschtischunterschrank

VOGLAUER



1. Lade aushängen.
2. Wandleiste waagrecht auf gewünschte Position an Wand befestigen.
Die Position der Schrauben mit Mauerdübel müssen jeweils im Bereich der Einhängebeschläge liegen, damit sich die Wandleiste bei Belastung des Hängееlementes nicht verbiegt. Einhängebeschlag oben herausdrehen, Hacken soll vom Korpus leicht vorstehen.
Korpus einhängen
3. Einhängebeschlag mit Handschraubendreher einstellen.
• Oben zur Fixierung an Wand
• Unten Verstellmöglichkeit in der Höhe (senkrecht)
4. **Korpus muss zusätzlich zum Einhängebeschlag mit Winkeln an die Wand gesichert werden!**
Achtung Position prüfen. Beschädigung von Bestands-Wasserleitungen.



b.
c.

Montageanweisung Badmöbel

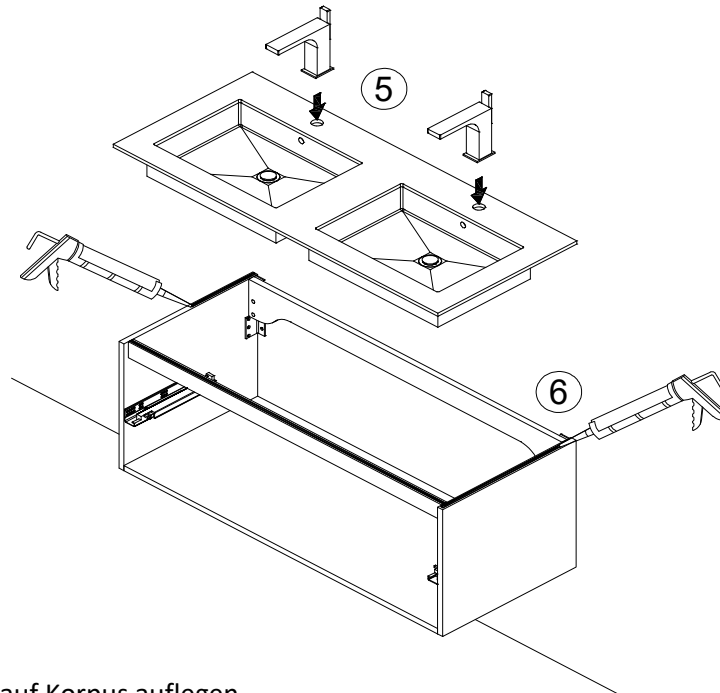
Waschtischunterschrank/Waschtisch mit Becken

VOGLAUER

Warnung: Um Beschädigungen am Produkt zu vermeiden, beachten Sie bitte die Auspackanleitung beiliegend bei den Waschtischbecken vor dem Auspacken!

Die Pflegeanleitung Corian finden Sie in Ihrem Voglauer Möbel-Gütepass.

- 5. Befestigung der Armaturen auf Waschtischbecken.
- 6. Abdichten Holz Korpus mit neutral vernetzten Silikon.



- 7. Waschtischbecken auf Korpus auflegen.
- 8. Abdichten zur Wand mit neutral vernetzten Silikon.
- 9. Montage der Waschtisch-Abläufe.
- 10. Einhängen der Lade.

